

Kandidatskjema til NSF Students sentrale verv:

Valg av leder, nestleder, styremedlem og medlem av nominasjonskomiteen.

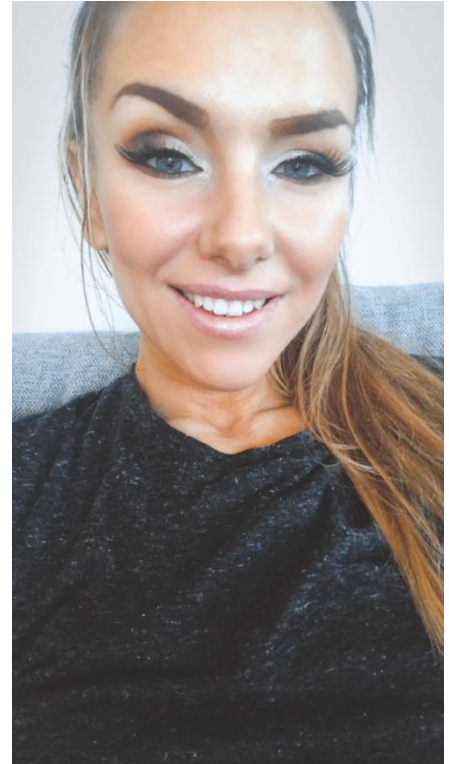
Fult navn:	Ann Marie Gade Utne
Alder:	34
Stuedsted:	VID Bergen
Studieår:	1.
Heltid/deltid:	Heltid

Kandidat til:

- Leder
- Nestleder
- Styremedlem
- Nominasjonskomiteen

Hvorfor ønsker du å stille til valg?

Jeg ønsker å sette fokus på at allerede ved sykepleieutdannelsen merkes det et stort frafall hos elevene, og en stor forskjell blant studiestedene mtp fag og oppfølging, til tross for at vi alle får en lik autorisasjon og tittel etter endt utdanning. At på til skrikes det etter flere sykepleiere med likevel er satsingen på utdanningsnivået økonomisk marginal ifht legeutdannelsen. En ting er at teori og praksis ikke alltid stemmer overens, men det å gi god sykepleie og utdanne gode sykepleiere krever en trygg og kvalitetssikret utdanning. Vi trenger å tenke mer nytt i retning av mer bruk av simulering, og flere nasjonale krav til at eksamenene skal ha en relevans og kunne gi et tydelig utbytte mtp praksis.



Hva gjør deg til en egnet kandidat for dette vervet?

Jeg er en svært engasjert og viljestærk kvinne, og har mye erfaring som pårørende i helsevesenet og en utdanning i samfunnsøkonomi fra UiB. Jeg brenner for at sykepleieutdannelsen skal tiltrekke seg et mangfold av mennesker, og man skal være stolt og trygg som ferdigutdannet.

Nevn tre saker du brenner for:

- Mer simulering inkludert i studiene og i praksis
- Mer målrettet praksis med praksisplan, ukesplaner og refleksjonsmøter
- Nasjonale krav til legemiddelprøver
- Egen farmakologi og legemiddelhåndteringsprøve
- Flere penger til studiet

Relevant erfaring:

- Jeg er økonomileder i NSF lokal i Bergen.
- Jeg har andre frivillige verv også.

