



FUNKSJONS- OG ANSVARSBESKRIVELSE FOR INTENSIVSYKEPLEIERE



Funksjons- og ansvarsbeskrivelsen er vedtatt av:

INSF's Generalforsamling, 2026.

Layout og design:

Rune Rishaug.

Intensivsykepleie er avansert sykepleie som fokuserer på overvåking, behandling og støtte av akutt og kritisk syke pasienter i alle aldre med komplekse fysiske, psykiske og emosjonelle behov.



HENSIKTEN MED FUNKSJONS- OG ANSVARSBESKRIVELSEN ER Å

- ✓ å konkretisere intensivsykepleierens funksjon og ansvar**
- ✓ å være retningsgivende for klinisk utøvelse av intensivsykepleie**
- ✓ å være retningsgivende for forskning, kvalitetsarbeid, samarbeid og lederskap innen intensivsykepleie**

1.0 Formell kompetanse

Intensivsykepleiere har autorisasjon som sykepleier i Norge og utdanning etter forskrift om nasjonal retningslinje for intensivsykepleierutdanning (1) eller tidligere rammeplan for videreutdanning i intensivsykepleie (2). Intensivsykepleiere arbeider i hovedsak på ulike intensiv- og postoperative enheter (3). Intensivsykepleiere har avansert kompetanse i sykepleie til akutt og kritisk syke pasienter i alle aldre med svikt i ett eller flere organsystemer, samt handlingskompetanse for komplekse pasientsituasjoner som krever rask endring av klinisk fokus i et høyteknologisk miljø (1).

Intensivsykepleiere med 120 studiepoeng og mastergrad har kompetanse til å bidra i utviklings- og forbedringsarbeid, samt til å drive og utvikle kunnskapsbasert praksis innen eget ansvarsområde. Intensivsykepleiere med 90 studiepoeng har kompetanse til å medvirke i utvikling av kunnskapsbasert praksis innen eget ansvarsområde (1).

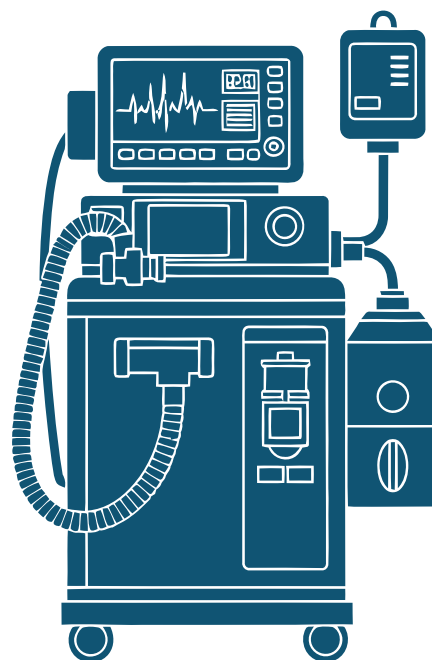
2.0 Klinisk utøvelse av intensivsykepleie

Intensivsykepleiere utøver faglig og etisk forsvarlig pasient- og familiesentrert sykepleie, med respekt for pasientens autonomi, verdighet og velvære, samt fremmer trygghet og håp (1). De har et selvstendig sykepleiefaglig ansvar og skal handle forsvarlig, ivareta pårørende og sikre pasientens autonomi, integritet og rettigheter (4,5,6,7). Klinisk utøvelse av intensivsykepleie innebærer: helsefremmende og forebyggende funksjon; behandlende og rehabiliterende funksjon; lindrende og palliativ funksjon og ivaretagelse av pårørende.

2.1 Helsefremmende og forebyggende funksjon innebærer at intensivsykepleieren kan

- gjennomføre selvstendig klinisk observasjon og systematisk overvåkning for å identifisere og analysere tegn og symptomer på endring i akutte, komplekse pasientsituasjoner
- gjennomføre selvstendige kliniske vurderinger, prioriteringer og beslutninger for å identifisere endring i pasientens tilstand og iverksette hensiktsmessige tiltak
- analysere risikofaktorer relatert til intensivbehandling og iverksette tiltak som forebygger komplikasjoner og uønskede hendelser

- tilrettelegge for helsefremmende omgivelser for å fremme velvære, trygghet og håp hos intensivpatienten



2.2 Behandlende og rehabiliterende funksjon innebærer at intensivsykepleieren kan

- analysere pasientens ressurser og iverksette systematiske tiltak for å bevare, styrke eller gjenopprette funksjonsnivå
- anvende kliniske vurderinger, prioriteringer og beslutninger for å gjennomføre helt eller delvis kompenserende intensivbehandling og omsorg
- gjennomføre medisinsk behandling i samarbeid med og på ordinasjon fra pasientens behandlingsteam, og ta medansvar for forsvarlig behandling
- bruke og kontrollere relevant medisinsk utstyr og digitale verktøy i intensivmedisinsk behandling og ha et reflektert forhold til teknologiens muligheter og begrensninger
- bidra til kontinuitet, planlegging og kvalitetssikring i pasientens behandling gjennom tverrprofesjonelt samarbeid og dokumentasjonsverktøy
- bidra til tilrettelegging for rehabilitering i det akutte stadiet av pasientforløpet, med langsiktige mål om å bedre pasientens funksjonsnivå og opplevelse av livskvalitet på kort og lang sikt
- samarbeide og kommunisere med alle ledd i pasientforløpet for å arbeide koordinert om behandling og rehabilitering

2.3 Lindrende og palliativ funksjon innebærer at intensivsykepleieren kan

- utføre symptomlindrende tiltak for å begrense belastninger knyttet akutt sykdom, skade og behandling
- bidra til å håndtere og lindre pasientens stress, smerter og ubehag
- bidra i beslutningsprosesser rundt begrensninger av livsforlengende behandling
- bidra til en verdig død og palliativ omsorg

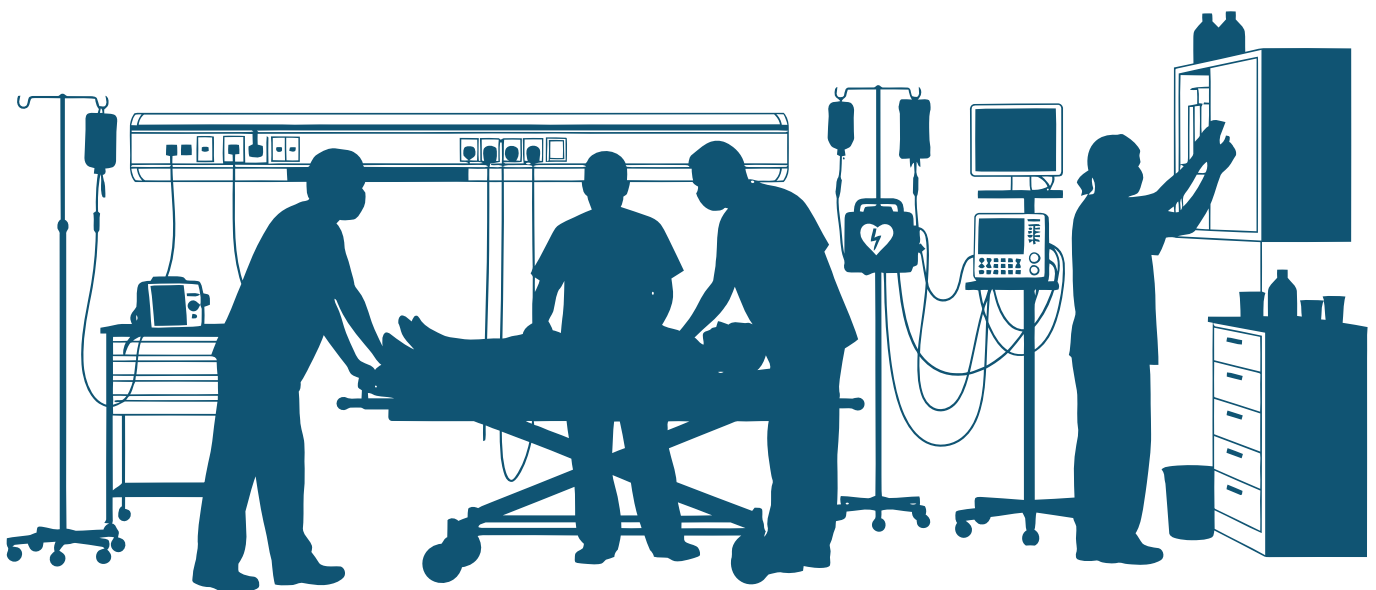
2.4 Ivaretagelse av pårørende innebærer at intensivsykepleieren kan

- bidra til et pasient- og familiesentret behandlingsmiljø og begrense belastninger pårørende vil kunne oppleve i forbindelse med intensivbehandling
- analysere og håndtere pårørendes opplevelser, reaksjoner og behov i et alders- og/eller språklig og flerkulturelt perspektiv
- anerkjenne barn som pårørende med deres særegne behov og rettigheter
- anerkjenne pårørende som en ressurs og støtte og veilede pårørende slik at de kan ta del i omsorgen for pasienten

3.0 Undervisning, forskning og kvalitetsarbeid

Kompetansebygging, kvalitetsforbedring, utdanning og utvikling av ny kunnskap er sykepleiefaglig forankrede og systematiske prosesser. Intensivsykepleieren kan

- bruke pedagogiske prinsipper og oppdatert kunnskap i undervisning og veiledning til kollegaer og studenter
- bidra til utdanning av intensivsykepleiere, blant annet gjennom samarbeid med utdanningsinstitusjonene om organiseringen av praksisstudier og den daglige veiledningen av studenter
- bruke helsepedagogiske prinsipper i informasjon, undervisning og veiledning til pasienter og pårørende for å fremme læring og mestring
- bruke flere kunnskapsformer og inkludere pasienters og pårørendes erfaringskunnskap
- analysere etiske problemstillinger og anvende etisk refleksjon for å ivareta intensivpatienten og pårørende
- medvirke til utvikling av kunnskapsbasert praksis innen eget ansvarsområde (videreutdanning i intensivsykepleie 90 studiepoeng)
- gjennomføre et selvstendig avgrenset intensivsykepleiefaglig forsknings- eller kvalitetsarbeid under veiledning og i tråd med forskningsetiske prinsipper (master i intensivsykepleie 120 studiepoeng)



4.0 Samhandling, ledelse og organisasjon

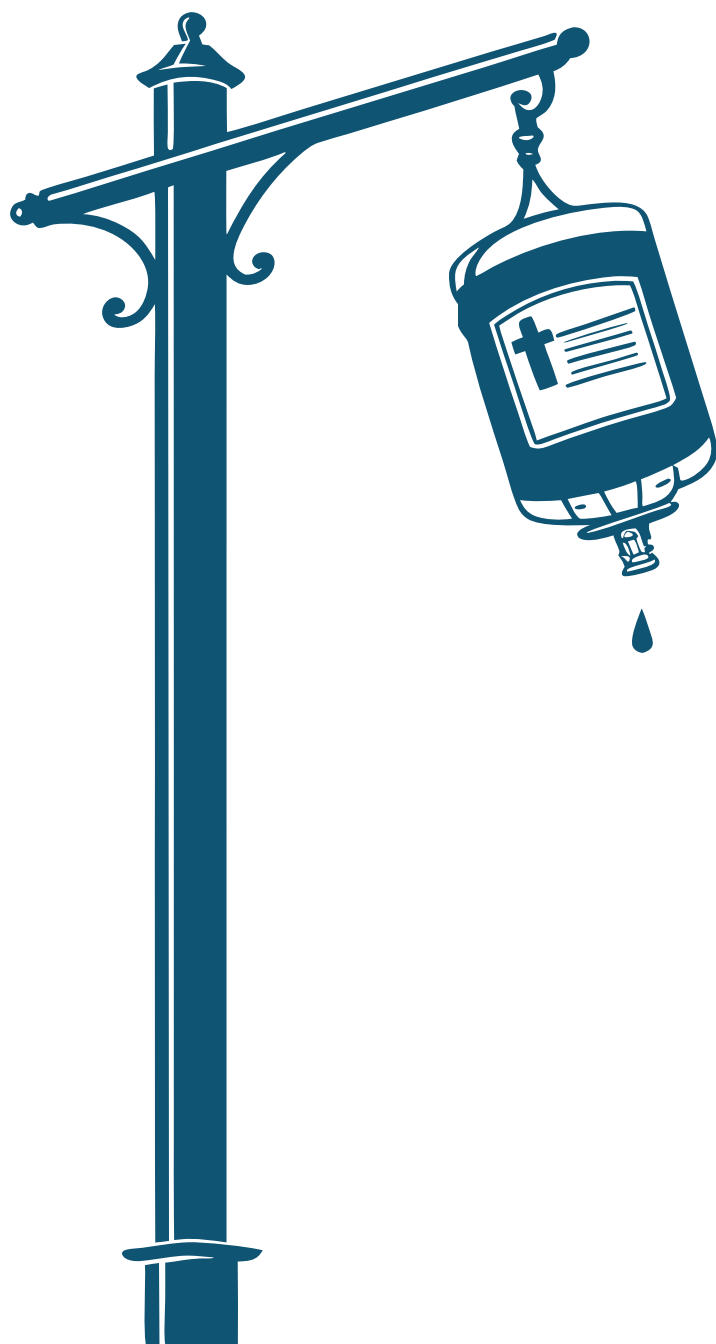
Intensivsykepleie utøves og utvikles med fokus på å oppnå både umiddelbare og langsiktige helsegevinster, samtidig som pasientsikkerhet ivaretas. Intensivsykepleiere har et ansvar for å bidra til bærekraftig praksis og redusert miljøbelastning i helsevesenet. Samarbeid i behandlingsteamet skjer både internt i avdelingen og på tvers av enheter for å sikre helhetlige og sammenhengende pasientforløp. Faglig ledelse av intensivsykepleie står i hovedsak under intensivsykepleiere med lederkompetanse.

Intensivsykepleier i lederposisjon kan

- utøve faglig ledelse og bidra til utvikling av praksis innen intensivsykepleie
- lede, koordinere og samhandle tverrprofesjonelt i behandlingen av intensivpatienten
- bidra til, samt samhandle og kommunisere om kvalitet og pasientsikkerhet i pasientforløpet innad og mellom helsetjenestenivå
- bidra til nytenkning og innovasjon for å forbedre tjenestetilbudet
- analysere og vurdere tilgjengelige ressurser og prioritere tiltak for å optimalisere kvaliteten i pasientbehandlingen og drift av intensivavdelingen

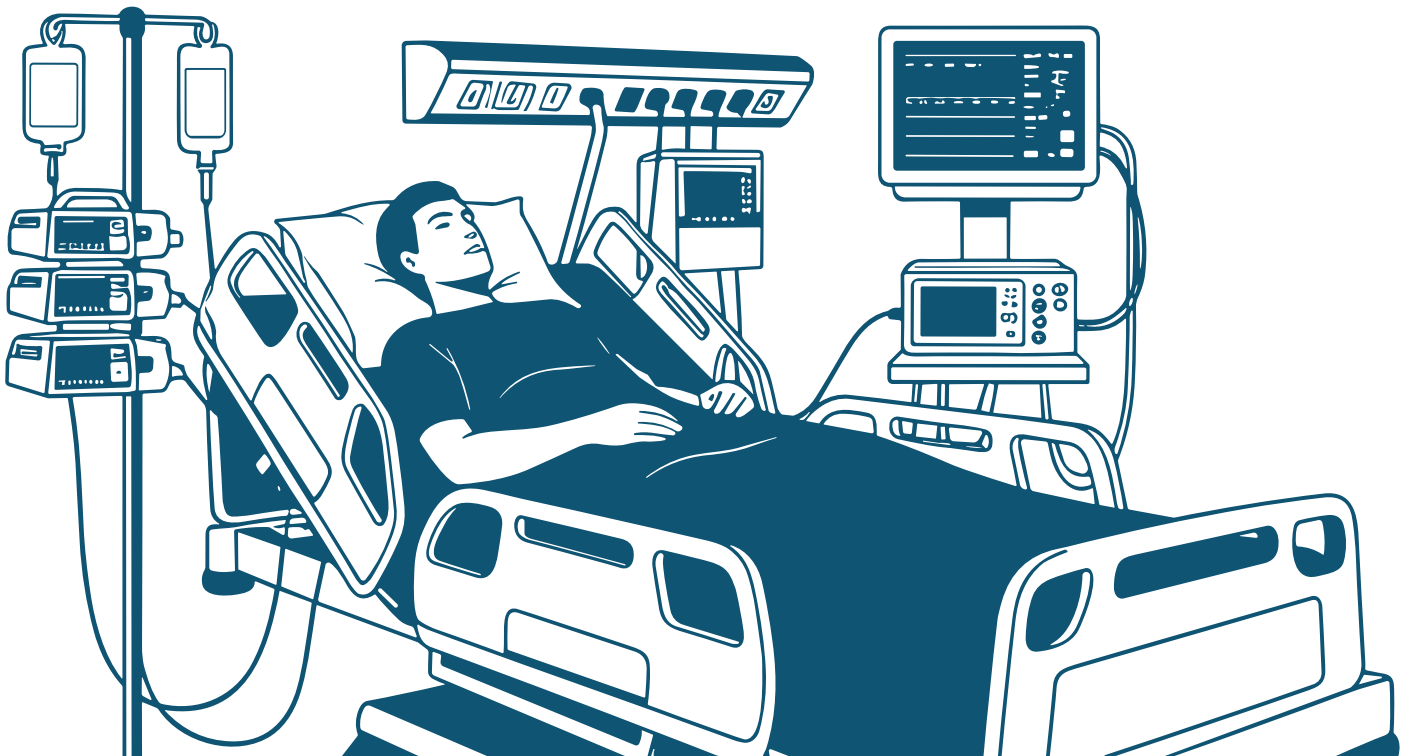
5.0 Annet

Funksjons- og ansvarsbeskrivelsen for intensivsykepleierne utvikles i et samspill med historiske tradisjoner, samfunnets behov og helsetjenestens utvikling. Den revideres på oppdrag og mandat fra Intensivsykepleierne NSFs generalforsamling.



Referanser

1. Forskrift om nasjonal retningslinje for intensivsykepleierutdanning. 2021. <https://lovdata.no/dokument/SF/forskrift/2021-10-26-3094>
2. Forskrift til rammeplan for videreutdanning i intensivsykepleie. 2005. <https://lovdata.no/dokument/SFO/forskrift/2005-12-01-1389>
3. Retningslinjer for intensivvirksomhet i Norge. 2014. https://www.legeforeningen.no/contentassets/7f641fe83f6f467f90686919e3b2ef37/retningslinjer_for_intensivvirksomhet_151014.pdf
4. Norsk sykepleierforbunds yrkesetiske retningslinjer. 2025. <https://www.nsf.no/etikk-0/yrkesetiske-retningslinjer-sykepleiere>
5. Lov om pasient- og brukerrettigheter. 1999. <https://lovdata.no/dokument/NL/lov/1999-07-02-63>
6. Lov om helsepersonell m.v. 1999. <https://lovdata.no/dokument/NL/lov/1999-07-02-64>





**INTENSIVSYKEPLEIERNE
NSF**